



ROSSOFUOCO®

Forni a legna & Barbecues

ISTRUZIONI DI MONTAGGIO BRUCIATORE A GAS PER FORNI "NONNA LUISA" E "PIU' TRECENTO"





ROSSOFUOCO®

Forni a legna & Barbecues

indice

Avvertenze importanti	pag. 01
Conservazione di questo manuale	pag. 01
Sicurezza e controindicazioni	pag. 02
Avvertenze sull'uso improprio	pag. 02
Informazioni introduttive e descrizione costruttiva	pag. 03
Installazione del bruciatore a gas	pag. 04
Prima accensione	pag. 07
Problemi di funzionamento	pag. 07

AVVERTENZE IMPORTANTI

Il documento fornisce informazioni per la corretta installazione del bruciatore a gas per forni a cottura diretta.

Il manuale in oggetto è rivolto alle persone addette all'installazione, messa in servizio utilizzo e manutenzione dell'apparato.

Prima di effettuare qualsiasi operazione, leggere attentamente le istruzioni contenute nel presente manuale, nel manuale del forno e nel manuale del bruciatore a gas.

In caso di dubbi sulla corretta interpretazione delle istruzioni, interpellare il Costruttore per ottenere i necessari chiarimenti.

E' vietato effettuare qualsiasi operazione senza avere letto e ben compreso il contenuto del presente manuale, del manuale del forno e del manuale del bruciatore a gas.

L'inosservanza, anche parziale, delle raccomandazioni in esso contenute può dar luogo a pericoli per l'utilizzatore, al malfunzionamento della macchina ed a possibili danni all'apparecchiatura.

Il costruttore non risponde di danni a cose o persone derivanti dalla mancata osservazione di tale divieto.

CONSERVAZIONE DELLE ISTRUZIONI

Il manuale è parte integrante del prodotto.

Esso deve sempre accompagnare l'apparato anche in caso di successive alienazioni.

Il presente documento deve essere sempre a disposizione del personale abilitato all'installazione del bruciatore a gas.

Esso deve essere conservato nelle immediate vicinanze della stessa.

Il documento deve essere conservato in maniera integra e facilmente leggibile.

Per assicurarne la consultabilità nel tempo si raccomandano le seguenti avvertenze:

- Conservare il manuale in luogo protetto da calore ed umidità e lontano da liquidi.
- Impiegare il documento in modo da non danneggiarne il contenuto.
- Non asportare, strappare o modificarne il contenuto.

Nel caso in cui il manuale presenti danneggiamenti tali da pregiudicarne la leggibilità, o sia perso, si dovrà richiederne immediatamente copia sostitutiva al costruttore o al distributore autorizzato.

SICUREZZA E CONTROINDICAZIONI

Accertarsi che tutte le norme di sicurezza siano state rispettate e non ci siano state controindicazioni.

1. Il bruciatore gas viene fornito per essere installato sul forno a cottura diretta ed è realizzato esclusivamente per la cottura di cibi; non deve essere utilizzato per altri scopi.
2. Il bruciatore a gas è destinato ad un uso domestico. L'operatore prima di utilizzare l'apparato deve leggere e conoscere tutte le prescrizioni di sicurezza illustrate nel presente documento, nel manuale del forno e nel manuale del bruciatore a gas.
3. Tutti i regolamenti locali, inclusi quelli che fanno riferimento alle norme nazionali ed europee devono essere rispettati al momento dell'installazione del bruciatore a gas.
4. Per una giusta installazione del bruciatore a gas sul forno, il forno deve essere posizionato e fissato al carrello, come da istruzioni sul manuale del forno e del carrello.
5. Al momento dell'assemblaggio, il bruciatore non deve essere collegato a nessuna alimentazione di gas.
6. Qualsiasi intervento di riparazione, sostituzione o manutenzione straordinaria deve essere eseguita da personale tecnico specializzato come descritto sui manuali del forno e del bruciatore a gas.
7. Per la risoluzione di qualsiasi problema si prega quindi di contattare il rivenditore autorizzato o direttamente l'azienda produttrice.
8. E' inoltre vietato:
 - Installare il bruciatore a gas con modalità differenti da quelle previste nel presente manuale.
 - Installare il bruciatore a gas in presenza di sorgenti che possono causare possibili combustioni (fiamme, scintille, etc.).
 - Installare il bruciatore a gas in zone in cui sono presenti possibili getti d'acqua.
 - Installare il bruciatore a gas in prossimità di materiale combustibile, infiammabile e/o esplosivo, o in luoghi con atmosfere a rischio incendio.
 - Fumare durante il funzionamento del bruciatore a gas, ed avvicinarsi allo stesso con dispositivi che possono generare combustione quali sigarette o accendini accesi, fiamme di vario genere, scintillatori.
9. Non apportare modifiche al bruciatore a gas né eseguire qualsiasi intervento tecnico non autorizzato dal costruttore.
10. Non utilizzare accessori diversi da quelli dati in dotazione al bruciatore a gas.
11. Non utilizzare il bruciatore a gas con modalità differenti e/o con scopi diversi da quelli previsti nel presente manuale.
12. Non utilizzare il bruciatore a gas in condizioni psicofisiche alterate o sotto l'influenza di sostanze alcoliche, stupefacenti o di psicofarmaci.
13. Non coprire, danneggiare, rimuovere le targhe presenti sull'apparato.

AVVERTENZE SULL'USO IMPROPRIO

In caso di uso improprio decade ogni forma di garanzia e il costruttore declina ogni responsabilità per danni a persone e/o cose.

Per uso improprio s'intende:

- qualsiasi utilizzo diverso da quello previsto o effettuato con modi o tecniche differenti da quelli consentiti dal presente manuale;
- qualsiasi intervento sull'apparato in contrasto con le indicazioni del presente manuale;
- qualsiasi utilizzo dopo manomissioni a componenti e/o dopo alterazioni di dispositivi di sicurezza;
- qualsiasi utilizzo dopo riparazioni eseguite con componenti non autorizzati.

INFORMAZIONI INTRODUTTIVE

L'imballo fornito è composto essenzialmente da un involucro metallico esterno e contenitore denominato scatola di protezione del bruciatore a gas e da un supporto dove è installato il bruciatore a gas.

La scatola di protezione del bruciatore a gas presenta nella parte superiore 3 asole che andranno ad incastro con 3 viti fissate al supporto bruciatore a gas e 1 foro con 1 vite, la quale dovrà essere svitata per poi avvitare per fissare la scatola di protezione del bruciatore a gas al supporto del bruciatore a gas.

Il supporto bruciatore a gas ha come componentistica 4 viti nella parte superiore che serviranno per fissarlo sotto la base del forno su cui verrà installato il bruciatore a gas e 3 viti fisse le quali andranno fatte scorrere nelle asole della scatola di protezione del bruciatore a gas come da descrizione ben dettagliata nel paragrafo seguente.

Il materiale da costruzione a contatto con gli agenti atmosferici è trattato con protezioni aggiuntive contro la corrosione, per prolungare la durata nel tempo.

Potrete notare che sulla base dei forni a cottura diretta vi è incisa un'asola lunga 14 centimetri, la quale, nel caso in cui richiedete il forno con bruciatore a gas, viene già aperta in fase di produzione del forno mentre nel caso in cui il forno viene fornito per una cottura a legna, e in un secondo momento si vuole installare il bruciatore a gas, può essere aperta facendo pressione sulla superficie dell'asola perché bloccata solo da 4 micro giunzioni.

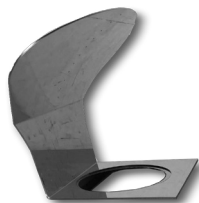
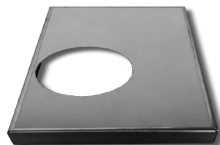
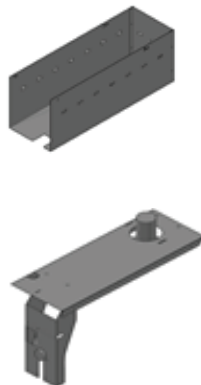
Nei forni con bruciatore a gas viene fornito, oltre al bruciatore stesso, anche un finto mattone in INOX, che sostituisce il vero mattone refrattario di cui il forno è originariamente dotato, ed ha la funzione di proteggere l'uscita della fiamma del bruciatore.

Viene altresì fornito un parafiamma, anch'esso in INOX che dovrà essere posizionato sopra l'uscita della fiamma del bruciatore a gas ed avrà la funzione di proteggere la camera di cottura del forno dalla fiamma diretta del bruciatore a gas deviandola sulla volta del forno al fine di distribuire ed uniformare il calore su tutta la superficie della camera.

Proprio per il controllo della temperatura interna il forno è dotato di un termometro con un bulbo lungo 40 cm che permette di recepire il calore corretto anche a circa metà della camera del forno.

Per i forni originariamente acquistati con bruciatore a gas è possibile rendere il forno utilizzabile a legna smontando il sistema a gas dal forno; per farlo basterà procedere a ritroso nelle fasi di montaggio del bruciatore a gas pocanzi descritte.

In quest'ultimo caso si dovranno acquistare separatamente il vero mattone refrattario (che andrà a sostituire quello in INOX) ed il porta legna da posizionare all'interno del forno per accendervi il fuoco.

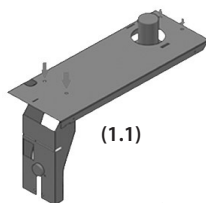


INSTALLAZIONE BRUCIATORE A GAS

Per il montaggio del bruciatore a gas sul forno è necessario aver già installato il forno sul carrello; in seguito procedere nelle seguenti modalità:

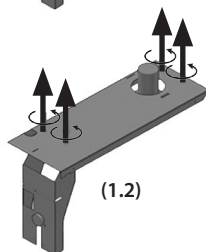
1

Prendere dall'imballo il supporto del bruciatore a gas dove è stato già installato il bruciatore a gas. (Figura 1.1);



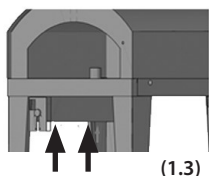
2

Svitare e rimuovere le 4 viti date in dotazione posizionate nella parte superiore del supporto bruciatore a gas (Figura 1.2);

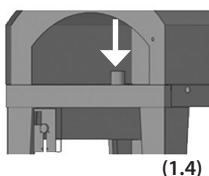


3

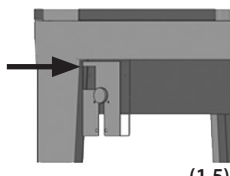
Con un semplice movimento che va dal basso verso l'alto (Figura 1.3), si inserisce la parte dell'uscita della fiamma del bruciatore a gas all'interno del foro già esistente sulla base del forno (Figura 1.4; come descritto nel paragrafo "DESCRIZIONE COSTRUTTIVA") per poi incastrare la parte frontale del bruciatore a gas sulla fascia frontale del carrello (Figura 1.5);



(1.3)



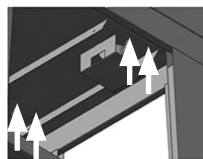
(1.4)



(1.5)

4

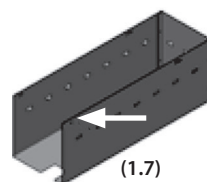
Avvitare da sotto nella base del forno, le 4 viti precedentemente tolte dal bruciatore a gas, e fissare quindi il supporto alla base del forno (Figura 1.6).



(1.6)

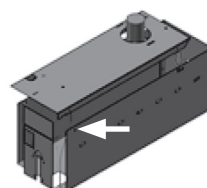
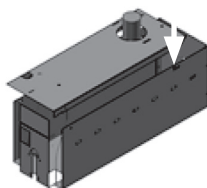
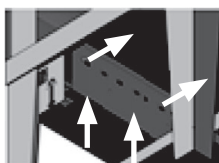
5

Prendere la scatola di protezione del bruciatore a gas che conteneva il supporto bruciatore a gas con il bruciatore a gas e svitare la vite data in dotazione (Figura 1.7)



6

Le viti fissate lateralmente al supporto del bruciatore, devono scorrere e all'interno delle asole laterali della scatola di protezione del bruciatore a gas procedendo prima con un movimento che va dal basso verso l'alto per farle entrare, poi tirando verso di se la scatola di protezione del bruciatore a gas. Inserendo poi per ultima la vite di montaggio tolta dalla scatola di protezione del bruciatore a gas fissandolo definitivamente al supporto del bruciatore a gas. (Figure sottostanti):



PRIMA ACCENSIONE DEL FORNO CON RISCALDATORE A GAS

La prima accensione del forno nuovo con bruciatore a gas deve avvenire senza effettuarvi alcuna cottura di cibo e procedendo come di seguito indicato.

Accertarsi che tutto sia predisposto per il corretto funzionamento e accendere il gas come descritto nel manuale del bruciatore a gas che viene fornito.

Attenzione non utilizzare mai alcun tipo di combustibile liquido o gassoso ne tanto meno miscele esplosive nonchè prodotti chimici o a base di petrolio ne alcol ne benzina o altre modalità di accensione che non siano indicate sul manuale del bruciatore a gas.

Tutte le relative operazioni come installazione, regolazione, manutenzione del bruciatore a gas devono essere eseguite da tecnico qualificato nelle norme vigenti, il quale dovrà anche fornire ed applicare idoneo raccordo, assicurandosi del perfetto allaccio al sistema/rete di alimentazione del gas combustibile.

Per la prima accensione portare il forno fino ad una temperatura superiore ai 150° gradi centigradi, rispettando comunque il limite massimo della temperatura raggiungibile; lasciate il forno acceso per almeno un'ora; ciò consentirà tra l'altro l'eliminazione dell'umidità residua presente nei mattoni refrattari; questa operazione di primo riscaldamento di materiali nuovi produce solitamente fumo e odori sgradevoli; questo può continuare a succedere anche per 5/6 accensioni, ma non significa un cattivo funzionamento del prodotto.

Per regolare la temperatura all'interno del forno con bruciatore a gas vedere le indicazioni riportate nello specifico manuale del bruciatore a gas fornito dal costruttore.

Effettuata la prima accensione il forno è pronto per il suo normale utilizzo.

PROBLEMI DI FUNZIONAMENTO

Per problemi di funzionamento del forno prendere consultare il manuale del forno dato in dotazione.

Per problemi di funzionamento del bruciatore a gas, consultare il manuale del bruciatore a gas dato in dotazione.



Prodotti e distribuiti da:

ROSSOFUOCO srl unipersonale

Via Cavalieri di V. Veneto, 21

61045 Pergola (PU) - ITALIA

P.Iva: 02443170416

tel. +39 0721 735926 - fax +39 0721 737107

mail: info@rossofuoco.com

www.rossofuoco.com